

Городской округ Архангельской области «Северодвинск»

**ЗАМЕСТИТЕЛЬ ГЛАВЫ АДМИНИСТРАЦИИ СЕВЕРОДВИНСКА  
ПО ГОРОДСКОМУ ХОЗЯЙСТВУ**

**РАСПОРЯЖЕНИЕ**

от 16.12.2024 № 2322-рз....  
г. Северодвинск Архангельской области

**Об установлении  
публичного сервитута**

На основании ходатайства открытого акционерного общества «Российские железные дороги» от 12.11.2024 вх. № 04-06-01/6520, в соответствии с подпунктом 1 статьи 39.37 и подпунктом 2 пункта 1 статьи 39.43 Земельного кодекса Российской Федерации:

1. Установить в пользу открытого акционерного общества «Российские железные дороги» (ОГРН: 1037739877295, ИНН: 7708503727) публичный сервитут общей площадью 88589 кв. м с целью эксплуатации воздушной линии электропередач классом напряжения до 35 кВ (воздушная линия 10кВ) в отношении земель кадастрового квартала 29:28:601013.

2. Утвердить границы публичного сервитута согласно прилагаемому графическому описанию местоположения границ публичного сервитута (номер регистрации – 1327/2024).

3. Срок публичного сервитута установить на 49 лет.

4. В отношении земель, указанных в пункте 1 распоряжения, установить свободный график проведения работ при осуществлении деятельности, для обеспечения которой устанавливается публичный сервитут.

5. Обоснованием необходимости установления публичного сервитута является акт о приеме-передаче здания (сооружения) от 22.12.2022 № 9988202200000664.

6. Порядок установления зон с особыми условиями использования территорий и содержание ограничений прав на земельные участки в границах таких зон установлены постановлением Правительства Российской Федерации от 24.02.2009 № 160 «О порядке установления охранных зон объектов электросетевого хозяйства и особых условий использования земельных участков, расположенных в границах таких зон».

7. Плата за публичный сервитут в отношении земель, находящихся

в государственной неразграниченной собственности, осуществляется согласно приложению 2.

8. Владелец публичного сервитута обязан привести земельные участки в состояние, пригодное для использования в соответствии с видом разрешенного использования, снести инженерное сооружение, размещенное на основании публичного сервитута, в сроки, предусмотренные пунктом 8 статьи 39.50 Земельного кодекса Российской Федерации.

9. Владелец публичного сервитута вправе до окончания срока публичного сервитута обратиться с ходатайством об установлении публичного сервитута на новый срок.

10. Отделу по связям со средствами массовой информации Администрации Северодвинска разместить настоящее распоряжение на официальном интернет-сайте Администрации Северодвинска в течение 5 рабочих дней со дня его принятия.

11. Публичный сервитут считается установленным со дня внесения сведений о нем в Единый государственный реестр недвижимости.

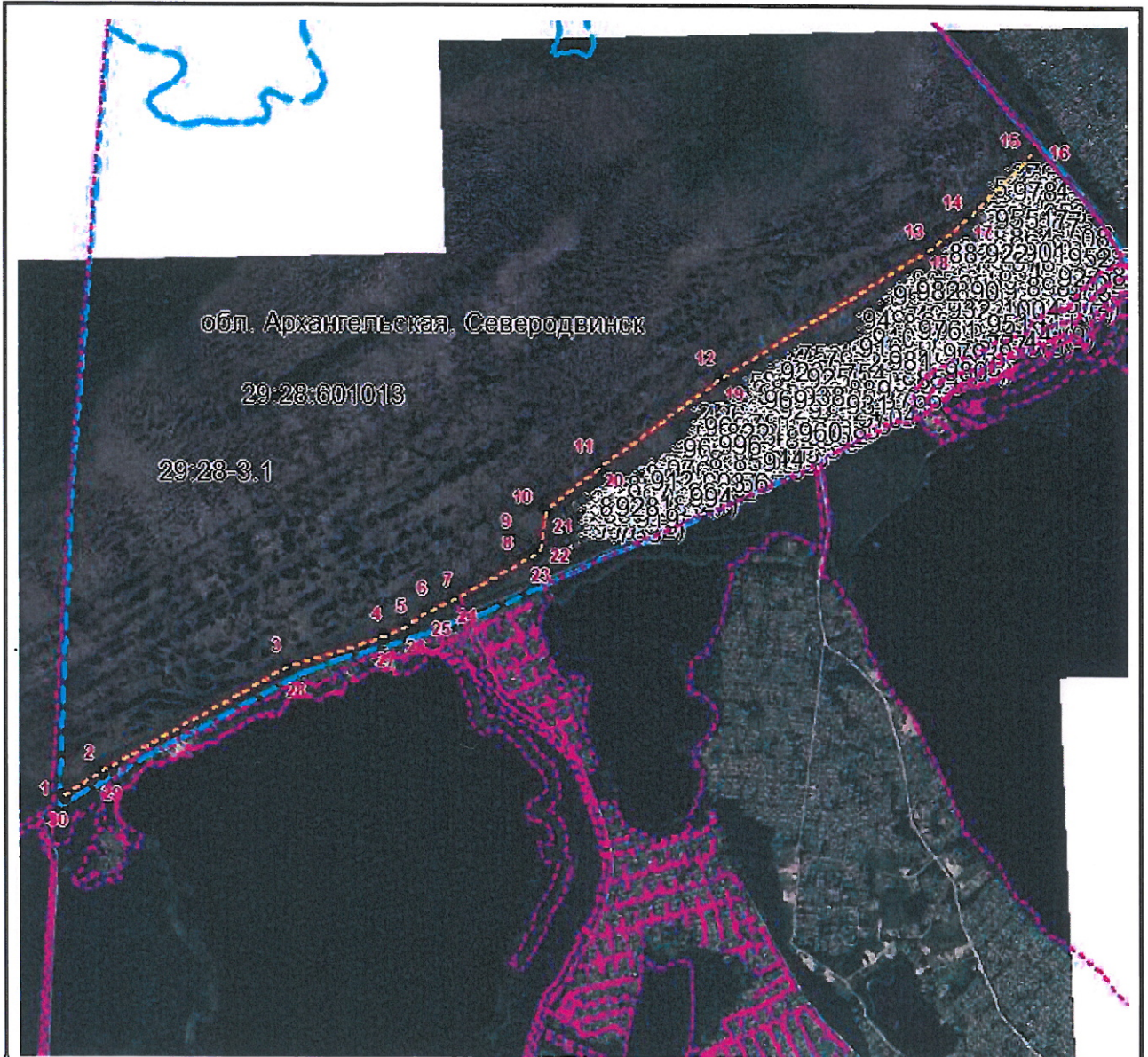
Заместитель Главы Администрации  
Северодвинска по городскому хозяйству



А.П. Латышев



## Границы сферы действия публичного сервитута



**Система координат: МСК-29, зона 2**  
**Масштаб 1:23000**

**Условные обозначения:**

- —образуемая граница объекта,
- - - — установленная граница муниципального образования,
- - - — установленная граница населенного пункта,
- — установленная граница земельного участка/объекта капитального строительства, внесенные в ЕГРН,
- - - — граница кадастрового квартала,
- - - — граница учтенной зоны с особыми условиями использования территории,
- 29:28:601013 — обозначение (кадастровый номер) кадастрового квартала,
- :1004 — обозначение (номер) земельного участка/объекта капитального строительства в кадастровом квартале,
- 1 — характерная точка границы объекта.

*номер регистрации 1327/2024*

Приложение к распоряжению заместителя  
 Главы Администрации Северодвинска  
 по городскому хозяйству  
 от «16» 12 2024 г. № 2322-рз

**Печень координат границ сферы действия публичного сервитута**

Условный номер земельного участка:		
Площадь сферы действия сервитута: 88589 м <sup>2</sup>		
Обозначение характерных точек границ	Координаты, м	
	X	Y
1	2	3
1	644162,12	2490012,95
2	644249,53	2490150,26
3	644641,06	2490841,36
4	644754,04	2491200,33
5	644797,02	2491288,96
6	644850,27	2491367,52
7	644892,57	2491464,35
8	645059,22	2491764,06
9	645079,38	2491787,77
10	645224,20	2491806,06
11	645388,90	2492012,70
12	645718,80	2492463,48
13	646202,46	2493241,97
14	646325,75	2493386,17
15	646572,93	2493626,85
16	646558,96	2493641,20
17	646311,15	2493399,86
18	646186,27	2493253,82
19	645702,22	2492474,68
20	645373,01	2492024,85
21	645213,62	2491824,89
22	645069,17	2491806,64
23	645042,70	2491775,52
24	644874,62	2491473,23
25	644832,68	2491377,21
26	644779,66	2491298,98
27	644735,40	2491207,74
28	644622,62	2490849,38
29	644232,38	2490160,56
30	644144,70	2490022,81
1	644162,12	2490012,95



Приложение 2  
к распоряжению заместителя  
Главы Администрации  
Северодвинска  
по городскому хозяйству  
от 16.12.2024 № 2322-рз

## РАСЧЕТ ПЛАТЫ ЗА ПУБЛИЧНЫЙ СЕРВИТУТ НА 49 ЛЕТ

1. Плата за публичный сервитут рассчитывается в соответствии со статьей 39.46 Земельного кодекса Российской Федерации по формуле:

$Пл = S \times УПКС \times 0,01\% \times Квр$ , где:

Пл – плата за публичный сервитут (руб.);

S – площадь земельного участка и (или) земель (кв. м);

Упкс – удельный показатель кадастровой стоимости земельного участка/средний уровень кадастровой стоимости земельных участков по городскому округу (руб./кв. м);

0,01 % кадастровой стоимости земельного участка и (или) земель;

Квр – временной коэффициент.

2. Размер платы за публичный сервитут:

в отношении земель кадастрового квартала 29:28:601013 площадью 88589 кв. м составит:

**$88859 \times 100,48 \times 0,01\% \times 49 = 43616,97$  руб. (без НДС).**

*(Сорок три тысячи шестьсот шестнадцать рублей 97 коп.)*

3. Плата за публичный сервитут, установленный в отношении земельных участков и (или) земель, находящихся в государственной или муниципальной собственности и не обремененных правами третьих лиц, вносится без НДС обладателем публичного сервитута единовременным платежом не позднее шести месяцев со дня принятия решения об установлении публичного сервитута путем перечисления на следующие реквизиты:

**Получатель: ИНН 2902026995, КПП 290201001, ОКТМО 11730000, счет № 03100643000000012400 УФК по Архангельской области и Ненецкому автономному округу (КУМИ л/с 04243011970). Банк организации: ОТДЕЛЕНИЕ АРХАНГЕЛЬСК БАНКА РОССИИ//УФК по Архангельской области и Ненецкому автономному округу г. Архангельск, БИК 011117401, ЕКС: 40102810045370000016, КБК 163 1 11 05312 04 0000 120 «Плата по соглашениям об установлении**

*сервитута, заключенным органами местного самоуправления городских округов, государственными или муниципальными предприятиями либо государственными или муниципальными учреждениями в отношении земельных участков, государственная собственность на которые не разграничена и которые расположены в границах городских округов».*

Данный расчет подготовлен без учета налога на добавленную стоимость. НДС уплачивается пользователем части земельного участка в соответствии с пунктом 3 статьи 161 части II Налогового кодекса Российской Федерации.

Согласно пункту 9 статьи 39.46 Земельного кодекса Российской Федерации в случае досрочного прекращения публичного сервитута внесенная за него плата не подлежит возврату, за исключением случаев, предусмотренных соглашением об осуществлении публичного сервитута.