



Городской округ Архангельской области «Северодвинск»

**ЗАМЕСТИТЕЛЬ ГЛАВЫ АДМИНИСТРАЦИИ СЕВЕРОДВИНСКА
ПО ГОРОДСКОМУ ХОЗЯЙСТВУ**

РАСПОРЯЖЕНИЕ

от 18.10.2024 № 1783-рз.....
г. Северодвинск Архангельской области

**Об установлении
публичного сервитута**

На основании ходатайства публичного акционерного общества «Россети Северо-Запад» от 19.09.2024 вх. № 04-06-01/5305, в соответствии с подпунктом 1 статьи 39.37 и подпунктом 2 пункта 1 статьи 39.43 Земельного кодекса Российской Федерации:

1. Установить в пользу публичного акционерного общества «Россети Северо-Запад» (ОГРН: 1047855175785, ИНН: 7802312751) публичный сервитут общей площадью 755 кв. м с целью размещения объекта электросетевого хозяйства (КЛ-10 кВ) в отношении частей земельных участков с кадастровыми номерами:

29:28:103099:9, местоположение: обл. Архангельская,
г. Северодвинск, пр-кт Морской, дом 23;

29:28:103099:30, местоположение установлено относительно ориентира, расположенного в границах участка. Почтовый адрес ориентира: обл. Архангельская, г. Северодвинск, ул. Ломоносова, дом 83, строение 3;

29:28:103099:95, местоположение установлено относительно ориентира, расположенного в границах участка. Почтовый адрес ориентира: обл. Архангельская, г. Северодвинск, ул. Ломоносова, дом 83;

29:28:103099:130, местоположение установлено относительно ориентира, расположенного в границах участка. Ориентир здание. Почтовый адрес ориентира: обл. Архангельская, г. Северодвинск, пер. Энергетиков, дом 2, строение 1;

29:28:103099:142, местоположение установлено относительно ориентира, расположенного в границах участка. Почтовый адрес ориентира: установлено относительно ориентира – здания жилого, расположенного в границах земельного участка по адресу: Архангельская обл., г. Северодвинск, пр-кт Морской, дом 15А;

29:28:103099:154, местоположение установлено относительно

ориентира – здания, расположенного за границами земельного участка по адресу: Архангельская обл., г. Северодвинск, ул. Ломоносова, 83, примерно в 110 м по направлению на северо-запад от ориентира;

29:28:103099:143, местоположение установлено относительно ориентира, расположенного в границах участка. Почтовый адрес ориентира: установлено относительно ориентира – здания жилого, расположенного в границах земельного участка по адресу: Архангельская обл., г. Северодвинск, пер. Энергетиков, 1;

29:28:103099:5714, местоположение установлено относительно ориентира – здания, расположенного за пределами границ земельного участка по адресу: Архангельская область, городской округ Архангельской области «Северодвинск», город Северодвинск, переулок Энергетиков, дом 1, примерно в 76 метрах по направлению на северо-запад от ориентира.

2. Утвердить границы публичного сервитута согласно прилагаемому графическому описанию местоположения границ публичного сервитута (номер регистрации – 928/2024).

3. Срок публичного сервитута установить на 49 лет.

4. В отношении части земельного участка с кадастровым номером 29:28:103099:5714 установить свободный график проведения работ при осуществлении деятельности, для обеспечения которой устанавливается публичный сервитут.

5. Срок, в течение которого использование частей земельных участков и расположенных на них объектов недвижимого имущества в соответствии с их разрешенным использованием будет невозможно или существенно затруднено в связи с осуществлением сервитута, – 30 дней.

6. Обоснованием необходимости установления публичного сервитута является договор об осуществлении технологического присоединения к электрическим сетям от 19.09.2023 № АРХ-01246-Э-А/23.

7. Порядок установления зон с особыми условиями использования территорий и содержание ограничений прав на земельные участки в границах таких зон установлены постановлением Правительства Российской Федерации от 24.02.2009 № 160 «О порядке установления охранных зон объектов электросетевого хозяйства и особых условий использования земельных участков, расположенных в границах таких зон».

8. Плата за публичный сервитут в отношении части земельного участка, находящейся в государственной неразграниченной собственности, осуществляется согласно приложению 2.

9. Владелец публичного сервитута обязан привести земельные участки в состояние, пригодное для использования в соответствии с видом разрешенного использования, снести инженерное сооружение, размещенное на основании публичного сервитута, в сроки, предусмотренные пунктом 8 статьи 39.50 Земельного кодекса Российской Федерации.

10. Владелец публичного сервитута вправе до окончания срока публичного сервитута обратиться с ходатайством об установлении

публичного сервитута на новый срок.

11. Отделу по связям со средствами массовой информации Администрации Северодвинска разместить настоящее распоряжение на официальном интернет-сайте Администрации Северодвинска в течение 5 рабочих дней со дня его принятия.

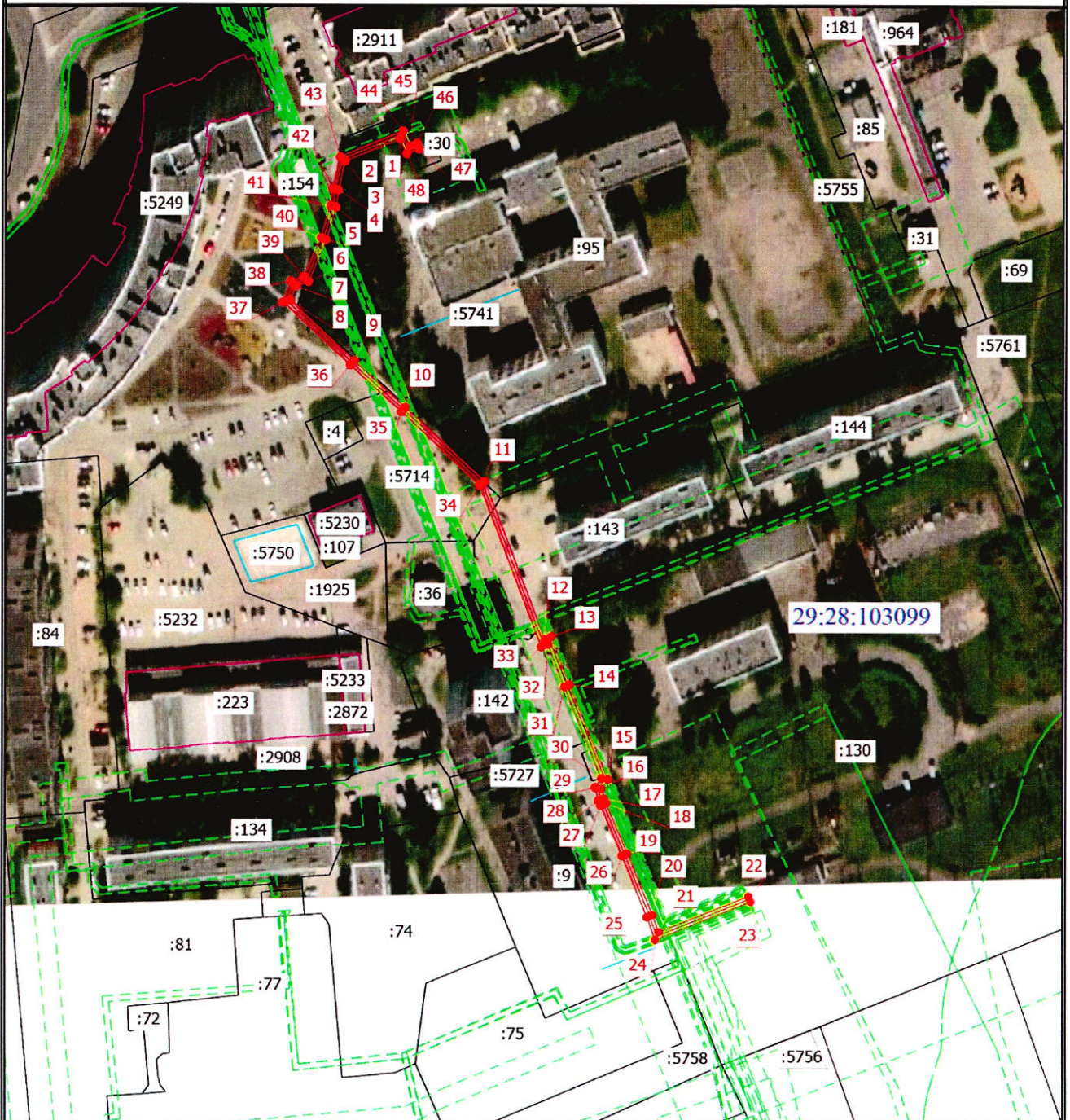
12. Публичный сервитут считается установленным со дня внесения сведений о нем в Единый государственный реестр недвижимости.

И.о. заместителя Главы Администрации
Северодвинска по городскому хозяйству



М.А. Туфанов

Схема границ публичного сервитута для размещения объекта электросетевого хозяйства на кадастровом плане территории кадастрового квартала 29:28:103099



Масштаб 1:2000

Условные обозначения

- | | | | |
|--------------|--|---------|--|
| ● | - Характерная точка границы земельного участка, сведения ЕГРН о которой соответствуют требованиям, установленным в соответствии с частью 13 статьи 22 Федерального закона от 13 июля 2015 г. N 218-ФЗ "О государственной регистрации недвижимости" | ● | - Характерная точка границы земельного участка, сведения о которой отсутствуют в ЕГРН, местоположение которой определено при кадастровых работах (новая характерная точка) |
| 1 | - Обозначение новой характерной точки | :4 | - Кадастровый номер объекта недвижимости |
| — | - Часть контура, образованного проекцией вновь образованного наземного конструктивного элемента здания, сооружения, объекта незавершенного строительства | — | - Часть границы, сведения ЕГРН о которой позволяют однозначно определить ее положение на местности |
| 29:28:103099 | - Номер кадастрового квартала | — | - Граница здания |
| — | - Граница сооружения | - - - - | - Граница зоны с особыми условиями |

иссер регистрации 928/2024

Каталог координат

Площадь публичного сервитута – 755 кв.м, в том числе, по

- земельному участку 29:28:103099:9 – 132 кв.м.;
- земельному участку 29:28:103099:30 – 4 кв.м.;
- земельному участку 29:28:103099:95 – 85 кв.м.;
- земельному участку 29:28:103099:130 – 79 кв.м.;
- земельному участку 29:28:103099:142 – 87 кв.м.;
- земельному участку 29:28:103099:154 – 173 кв.м.;
- земельному участку 29:28:103099:143 – 86 кв.м.;
- земельному участку 29:28:103099:5714 – 109 кв.м.

Система координат МСК-29, зона 2

Обозначение характерных точек границы	Координаты, м	
	X	Y
1	651348,48	2483984,00
2	651340,89	2483965,44
3	651331,04	2483963,18
4	651325,19	2483962,39
5	651314,19	2483959,00
6	651299,98	2483952,97
7	651298,49	2483948,61
8	651293,55	2483946,77
9	651273,22	2483968,68
10	651257,50	2483986,00
11	651232,31	2484013,05
12	651178,86	2484033,50
13	651179,74	2484035,71
14	651163,50	2484042,05
15	651131,44	2484055,17
16	651128,28	2484052,91
17	651125,02	2484053,80
18	651123,48	2484054,50
19	651106,33	2484061,80
20	651085,53	2484070,22
21	651079,81	2484072,31
22	651091,90	2484102,76
23	651090,03	2484103,49
24	651077,19	2484071,13
25	651084,83	2484068,35
26	651105,57	2484059,95
27	651122,69	2484052,66
28	651124,34	2484051,91
29	651128,67	2484050,73
30	651131,71	2484052,91
31	651162,76	2484040,20
32	651177,14	2484034,59
33	651176,27	2484032,35
34	651231,16	2484011,34
35	651256,02	2483984,65
36	651271,76	2483967,32

37	651293,00	2483944,42
38	651300,08	2483947,06
39	651301,59	2483951,48
40	651314,86	2483957,11
41	651325,69	2483960,45
42	651331,41	2483961,21
43	651342,35	2483963,72
44	651351,07	2483985,06
45	651345,97	2483987,29
46	651346,95	2483989,72
47	651345,04	2483990,42
48	651343,41	2483986,22
1	651348,48	2483984,00

Приложение 2
к распоряжению заместителя
Главы Администрации
Северодвинска
по городскому хозяйству
от 18.10.2024 № 1783-рз

РАСЧЕТ ПЛАТЫ ЗА ПУБЛИЧНЫЙ СЕРВИТУТ НА 49 ЛЕТ

1. Плата за публичный сервитут рассчитывается в соответствии со статьей 39.46 Земельного кодекса Российской Федерации по формуле:

$Пл = S \times УПКС \times 0,01\% \times Квр$, где:

Пл – плата за публичный сервитут (руб.);

S – площадь земельного участка и (или) земель (кв. м);

Упкс – удельный показатель кадастровой стоимости земельного участка/средний уровень кадастровой стоимости земельных участков по городскому округу (руб./кв. м);

0,01 % кадастровой стоимости земельного участка и (или) земель;

Квр – временной коэффициент.

2. Размер платы за публичный сервитут:

в отношении части земельного участка с кадастровым номером 29:28:103099:5714 площадью 109 кв. м составит:

$109 \times 156,35 \times 0,01\% \times 49 = 83,51$ руб. (без НДС).

(Восемьдесят три рубля 51 коп.)

3. Плата за публичный сервитут, установленный в отношении земельных участков и (или) земель, находящихся в государственной или муниципальной собственности и не обремененных правами третьих лиц, вносится без НДС обладателем публичного сервитута единовременным платежом не позднее шести месяцев со дня принятия решения об установлении публичного сервитута путем перечисления на следующие реквизиты:

Получатель: ИНН 2902026995, КПП 290201001, ОКТМО 11730000, счет № 03100643000000012400 УФК по Архангельской области и Ненецкому автономному округу (КУМИ л/с 04243011970). Банк организации: ОТДЕЛЕНИЕ АРХАНГЕЛЬСК БАНКА РОССИИ/УФК по Архангельской области и Ненецкому автономному округу г. Архангельск, БИК 011117401, ЕКС: 40102810045370000016, КБК 163 1 11 05312 04 0000 120 «Плата по соглашениям об установлении

сервитута, заключенным органами местного самоуправления городских округов, государственными или муниципальными предприятиями либо государственными или муниципальными учреждениями в отношении земельных участков, государственная собственность на которые не разграничена и которые расположены в границах городских округов».

Данный расчет подготовлен без учета налога на добавленную стоимость. НДС уплачивается пользователем части земельного участка в соответствии с пунктом 3 статьи 161 части II Налогового кодекса Российской Федерации.

Согласно пункту 9 статьи 39.46 Земельного кодекса Российской Федерации в случае досрочного прекращения публичного сервитута внесенная за него плата не подлежит возврату, за исключением случаев, предусмотренных соглашением об осуществлении публичного сервитута.