



Городской округ Архангельской области «Северодвинск»

**ЗАМЕСТИТЕЛЬ ГЛАВЫ АДМИНИСТРАЦИИ СЕВЕРОДВИНСКА
ПО ГОРОДСКОМУ ХОЗЯЙСТВУ**

РАСПОРЯЖЕНИЕ

от 14.08.2024 № 1424-РЗ.....
г. Северодвинск Архангельской области

**Об установлении
публичного сервитута**

На основании ходатайства публичного акционерного общества «Россети Северо-Запад» от 17.07.2024 вх. № 04-06-01/3888, в соответствии с подпунктом 1 статьи 39.37 и подпунктом 2 пункта 1 статьи 39.43 Земельного кодекса Российской Федерации:

1. Установить в пользу публичного акционерного общества «Россети Северо-Запад» (ОГРН: 1047855175785, ИНН: 7802312751) публичный сервитут площадью 1743 кв. м с целью размещения объекта электросетевого хозяйства (ВЛ-0,4 кВ) в отношении земель кадастрового квартала 29:28:104166 и части земельных участков с кадастровыми номерами:

29:28:104166:1, местоположение установлено относительно ориентира, расположенного за пределами участка. Почтовый адрес ориентира: обл. Архангельская, г. Северодвинск, в районе шос. Солзенское, ГСК «Дружба»;

29:28:104166:123, местоположение: Российская Федерация, Архангельская область, городской округ Архангельской области «Северодвинск», город Северодвинск, Солзенское шоссе, дом 10, примерно в 1120 метрах по направлению на северо-восток от ориентира.

2. Утвердить границы публичного сервитута согласно прилагаемому графическому описанию местоположения границ публичного сервитута (номер регистрации – 638/2024).

3. Срок публичного сервитута установить на 49 лет.

4. Срок, в течение которого использование земель и части земельного участка и расположенных на них объектов недвижимого имущества в соответствии с их разрешенным использованием будет невозможно или существенно затруднено в связи с осуществлением сервитута, – 30 дней.

5. Обоснованием необходимости установления публичного сервитута является договор об осуществлении технологического присоединения

к электрическим сетям от 25.03.2022 № АРХ-000777-Э-А/22.

6. Порядок установления зон с особыми условиями использования территорий и содержание ограничений прав на земельные участки в границах таких зон установлены постановлением Правительства Российской Федерации от 24.02.2009 № 160 «О порядке установления охранных зон объектов электросетевого хозяйства и особых условий использования земельных участков, расположенных в границах таких зон».

7. Плата за публичный сервитут в отношении земельного участка и земель, находящихся в государственной неразграниченной собственности, осуществляется согласно приложению 2.

8. В отношении земель и части земельных участков, указанных в пункте 1 распоряжения, установить свободный график проведения работ при осуществлении деятельности, для обеспечения которой устанавливается публичный сервитут.

9. Владелец публичного сервитута обязан привести земли и земельные участки в состояние, пригодное для использования в соответствии с видом разрешенного использования, снести инженерное сооружение, размещенное на основании публичного сервитута, в сроки, предусмотренные пунктом 8 статьи 39.50 Земельного кодекса Российской Федерации.

10. Владелец публичного сервитута вправе до окончания срока публичного сервитута обратиться с ходатайством об установлении публичного сервитута на новый срок.

11. Признать утратившим силу распоряжение заместителя Главы Администрации Северодвинска по городскому хозяйству от 15.01.2024 № 20-рз «Об установлении публичного сервитута».

12. Отделу по связям со средствами массовой информации Администрации Северодвинска разместить настоящее распоряжение на официальном интернет-сайте Администрации Северодвинска в течение 5 рабочих дней со дня его принятия.

13. Публичный сервитут считается установленным со дня внесения сведений о нем в Единый государственный реестр недвижимости.

Заместитель Главы Администрации
Северодвинска по городскому хозяйству



А.П. Латышев

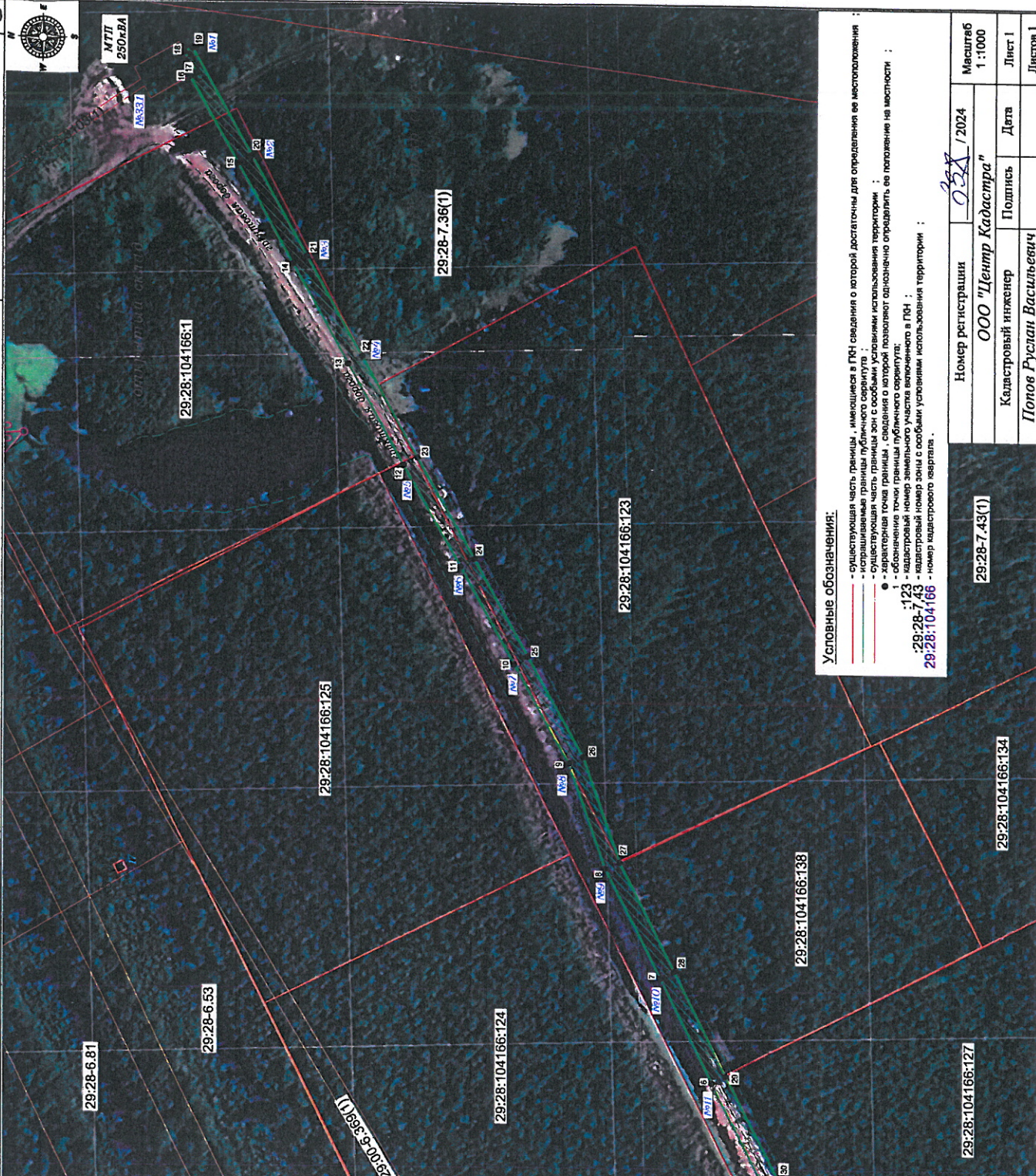
Графическое описание местоположения границ публичного сервитута с целью строительства ВЛИ -0,4 кВ от МТП 250кВА до опоры №16 в отношении части земельных участков с кадастровыми номерами 29:28:104166:1; 29:28:104166:123 на землях кадастрового плана территории кадастрового квартала 29:28:104166.

Местоположение: Архангельская область, городской округ Архангельский, "Северодвинск", город Северодвинск, Солзвенское шоссе .

Площадь публичного сервитута - 1743 кв. м.

Площадь пересечения публичного сервитута с земельными участками 29:28:104166:123 - 256 кв. м.; 29:28:104166:1 - 386 кв. м.

Обозначение характерных точек границы	Координаты, м		Средняя квадратическая погрешность положения характерных точек (МТ), м
	X	Y	
1	647 751,05	2 483 987,99	0,1
2	647 784,80	2 484 015,54	0,1
3	647 777,74	2 484 041,43	0,1
4	647 790,07	2 484 065,83	0,1
5	647 803,14	2 484 091,51	0,1
6	647 816,28	2 484 117,25	0,1
7	647 829,57	2 484 143,72	0,1
8	647 843,65	2 484 171,45	0,1
9	647 852,83	2 484 198,21	0,1
10	647 866,83	2 484 223,31	0,1
11	647 880,56	2 484 247,99	0,1
12	647 895,01	2 484 273,64	0,1
13	647 909,18	2 484 299,22	0,1
14	647 923,27	2 484 324,48	0,1
15	647 937,36	2 484 349,75	0,1
16	647 949,56	2 484 371,61	0,1
17	647 947,99	2 484 372,53	0,1
18	647 950,96	2 484 377,82	0,1
19	647 949,04	2 484 378,89	0,1
20	647 933,87	2 484 351,70	0,1
21	647 919,78	2 484 326,43	0,1
22	647 905,68	2 484 301,17	0,1
23	647 891,52	2 484 275,59	0,1
24	647 877,07	2 484 249,95	0,1
25	647 863,34	2 484 225,28	0,1
26	647 849,17	2 484 199,85	0,1
27	647 839,96	2 484 173,01	0,1
28	647 828,00	2 484 145,32	0,1
29	647 812,71	2 484 119,06	0,1
30	647 799,58	2 484 093,33	0,1
31	647 786,50	2 484 067,64	0,1
32	647 774,17	2 484 043,23	0,1
33	647 761,22	2 484 017,32	0,1
34	647 747,47	2 483 989,77	0,1
1	647 751,05	2 483 987,99	0,1



Утверждено
распоряжением заместителя
Главы Администрации Северодвинска
от "14" 08 2024г. № 1424-рз



Условные обозначения:
 - существующая часть границы, имеющаяся в ГПЗ сведениях о которой, достаточны для определения ее местоположения;
 - истраживаемая граница публичного сервитута;
 - существующая часть границы зон с особыми условиями использования территории;
 - характерная точка границы, сведения о которой позволяют однозначно определить ее положение на местности;
 - обозначения точек границы публичного сервитута;
 - кадастровый номер земельного участка включенного в ГПЗ;
 - кадастровый номер зоны с особыми условиями использования территории;
 - номер кадастрового квартала.

Номер регистрации	028 / 2024	Масштаб	1:1000
Кадастровый инженер	ООО "Центр Кадастра"	Подпись	Дата
	Попов Руслан Васильевич		Листов 1

29:28:104166:127	29:28:104166:134
29:28:104166:135	29:28:104166:138
29:28:104166:139	29:28:104166:142
29:28:104166:143	29:28:104166:146
29:28:104166:147	29:28:104166:150
29:28:104166:151	29:28:104166:154
29:28:104166:155	29:28:104166:158
29:28:104166:159	29:28:104166:162
29:28:104166:163	29:28:104166:166
29:28:104166:167	29:28:104166:170
29:28:104166:171	29:28:104166:174
29:28:104166:175	29:28:104166:178
29:28:104166:181	29:28:104166:184
29:28:104166:187	29:28:104166:190
29:28:104166:195	29:28:104166:198
29:28:104166:200	

Приложение 2
к распоряжению заместителя
Главы Администрации
Северодвинска
по городскому хозяйству
от 14.08.2024 № 1424-рз

РАСЧЕТ ПЛАТЫ ЗА ПУБЛИЧНЫЙ СЕРВИТУТ НА 49 ЛЕТ

1. Плата за публичный сервитут рассчитывается в соответствии со статьей 39.46 Земельного кодекса Российской Федерации по формуле:

$Пл = S \times УПКС \times 0,01\% \times Квр$, где:

S – площадь части земельного участка или земель, кв. м;
УПКС – удельный показатель кадастровой стоимости земельного участка, руб./кв. м;

Квр – временной коэффициент.

2. Размер платы за публичный сервитут:
в отношении земель в кадастровом квартале 29:28:104166 площадью 1101 кв. м составит:

$1101 \times 100,48 \times 0,01\% \times 49 = 542,08$ руб. (без НДС);
(Пятьсот сорок два рубля 08 коп.)

в отношении части земельного участка с кадастровым номером 29:28:104166:1 площадью 386 кв. м составит:

$386 \times 172,76 \times 0,01\% \times 49 = 326,76$ руб. (без НДС).
(Триста двадцать шесть рублей 76 коп.)

3. Плата за публичный сервитут, установленный в отношении земельных участков и (или) земель, находящихся в государственной или муниципальной собственности и не обремененных правами третьих лиц, вносится без НДС обладателем публичного сервитута единовременным платежом не позднее шести месяцев со дня принятия решения об установлении публичного сервитута путем перечисления на следующие реквизиты:

Получатель: ИНН 2902026995, КПП 290201001, ОКТМО 11730000, счет № 03100643000000012400 УФК по Архангельской области и Ненецкому автономному округу (КУМИ л/с 04243011970). Банк организации: ОТДЕЛЕНИЕ АРХАНГЕЛЬСК БАНКА РОССИИ//УФК

*по Архангельской области и Ненецкому автономному округу
г. Архангельск, БИК 011117401, ЕКС: 40102810045370000016,
КБК 163 1 11 05312 04 0000 120 «Плата по соглашениям об установлении
сервитута, заключенным органами местного самоуправления городских
округов, государственными или муниципальными предприятиями либо
государственными или муниципальными учреждениями в отношении
земельных участков, государственная собственность на которые
не разграничена и которые расположены в границах городских округов».*

Данный расчет подготовлен без учета налога на добавленную стоимость. НДС уплачивается пользователем части земельного участка в соответствии с пунктом 3 статьи 161 Налогового кодекса Российской Федерации.